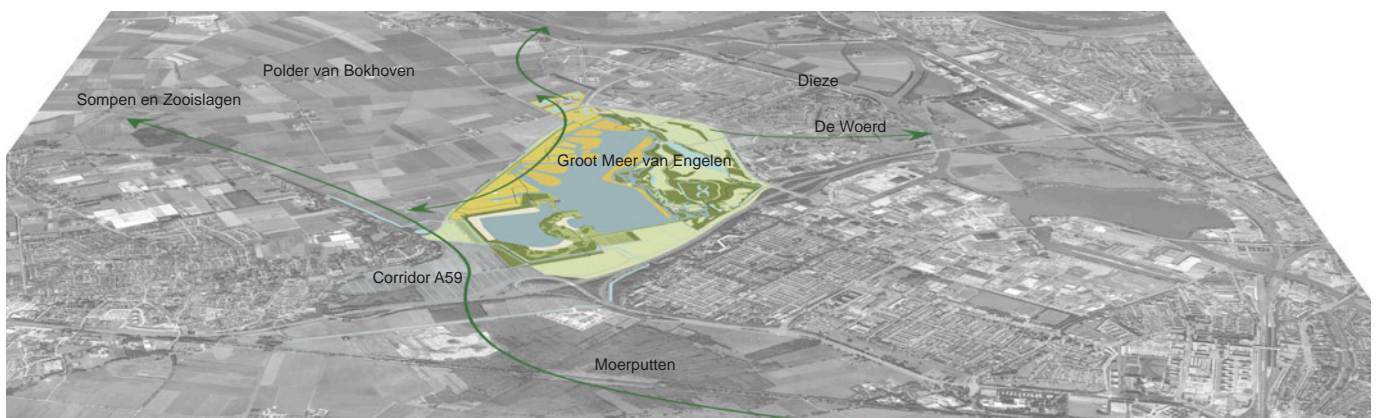


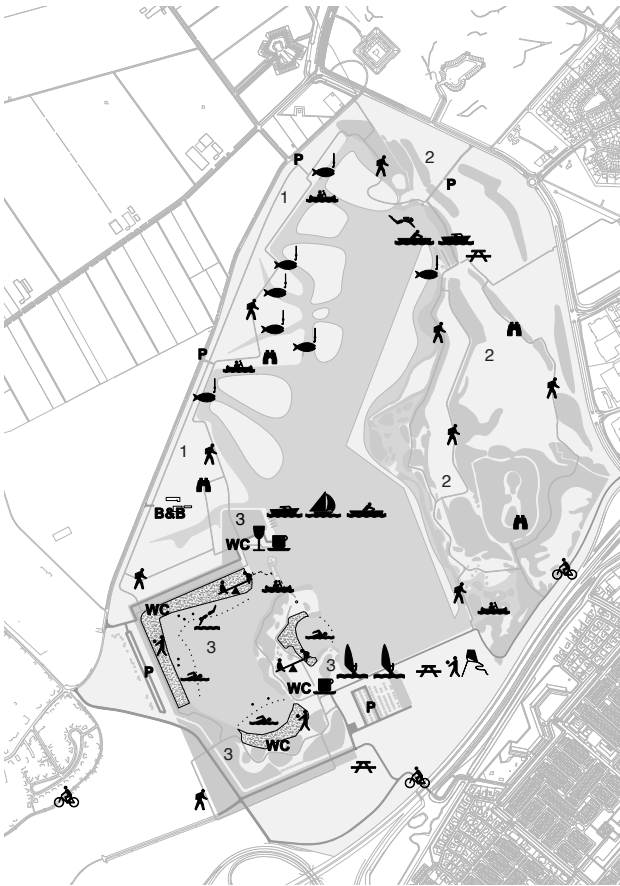
Landschapvisie Engelermeer  
in samenwerking met: BuijsenPennock Architecten  
Prijsvraag  
2010



Masterplan



Landschapsvisie Engelermeer  
 in samenwerking met: BuijsenPennock Architecten  
 Prijsvraag  
 2010



- 1 Natuurgerichte recreatie
- 2 Recreatie in de natuur
- 3 Recreatiekern: intensieve recreatie



Het rietlandschap bestaat uit 1) het landriet: grilling van vorm en doorsneden met geulen, en 2) het drijvend riet: eilanden van wilgentenen.

Grondverzet op de westelijke oever: verlagen van het maaiveld ten behoeve van rietland, verflauwen oevers, aanleg talud naast Engelseweg.



1 Drijvend rieteland (RWS Waterproeftuin 2009)  
 2 Rijswerk van wilgentenen, basis rieteland