

Lloyd Multiplein evenemententerrein

opdrachtgever: dS+V gemeente Rotterdam

oppervlakte: 4,5 ha.

kosten: ca. 3.240.000 EURO

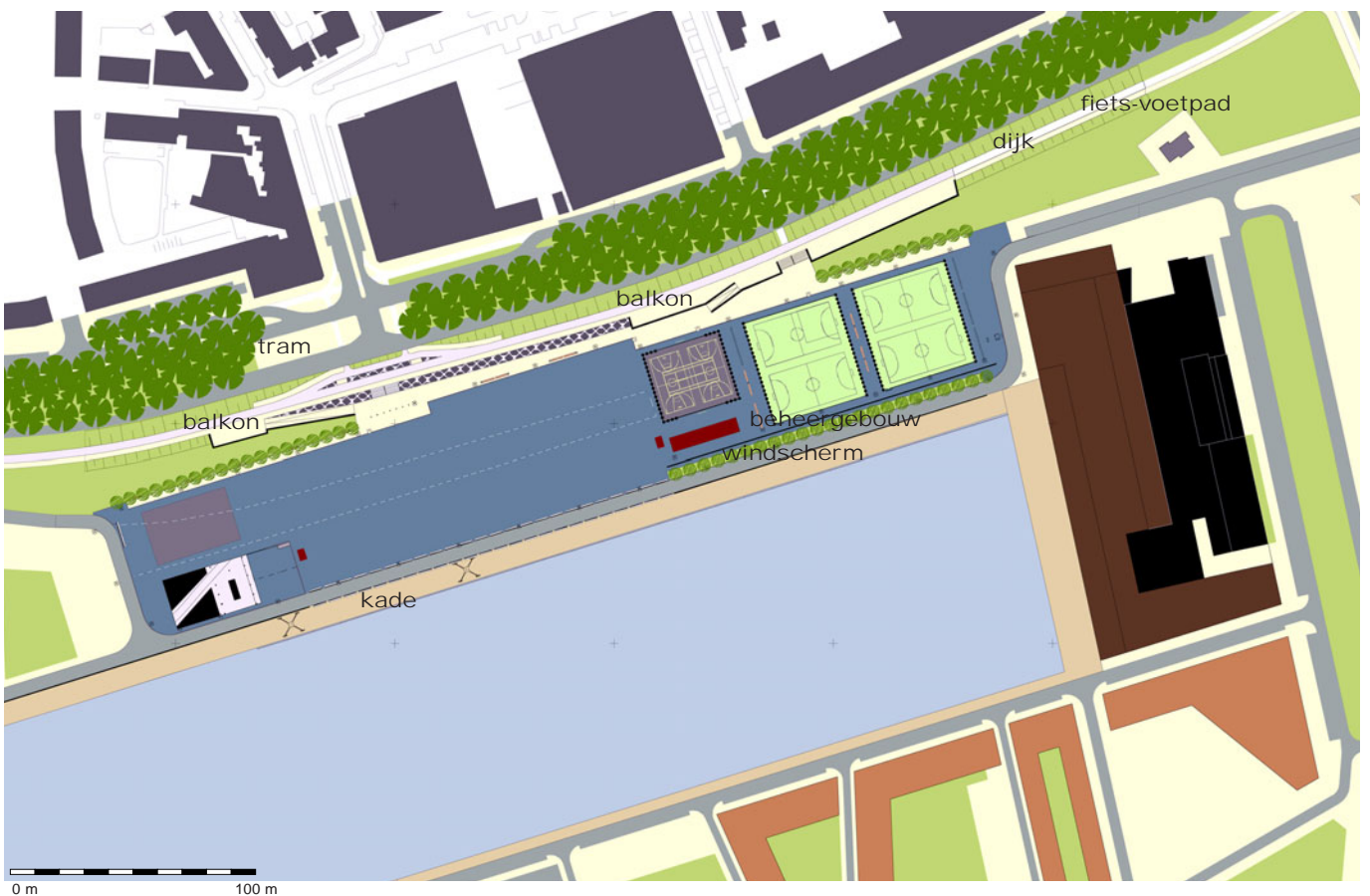
uitvoering: 2003-2004

Het evenemententerrein maakt deel uit van het plangebied Schiehaven-Müllerpier. Door het vertrek van de havenactiviteiten is hier ruimte ontstaan voor de ontwikkeling van een van de belangrijkste binnenstedelijke rivieroeverlokaties van Rotterdam.

Het evenemententerrein wordt een podium voor zowel Delfshaven als voor de stad en zal onder andere de functie van de Müllerpier als locatie voor kermis en circus overnemen.

Het doel van het ontwerp is een op verschillende culturen afgestemde, gebruikintensieve ruimte met een menging van functies en sferen. Een plek die grootschalig is in maat en daarnaast kleinschalig en flexibel kan zijn in gebruik: zowel voor het grootstedelijke georganiseerde festival als voor de ontspanning zoekende enkeling.

De omgeving ondersteunt deze ambitie: het is een menging van robuuste pakhuizen en elegante gerenoveerde havenkantoren, van experimentele architectuur en historische schepen, van wonen en werken, van oud en nieuw. Het evenemententerrein Schiehaven-Müllerpier wordt een plek die mee kan groeien met de dynamiek van deze omgeving.



zicht in oostelijke richting



asfaltveld en beheerdersgebouw



kunstgrasveld en windscherm



zicht in westelijke richting



luchtfoto in de laatste fase van de aanleg

Lloyd Multiplein evenemententerrein

Speciale voorzieningen:

- windscherm lengte 160 m
- keerwand en balkons bij de dijk
- calamiteitenverlichting
- twee kunstgrasvelden
- beheerdersgebouw
- markering ondergrondse infrastructuur

Tijdpad:

- 1999 tijdelijk evenemententerrein
- 2001 sloop Van Gend en Loos
- 2003 aanleg evenemententerrein

2004 opening evenemententerrein

Uitgebreid sportprogramma:

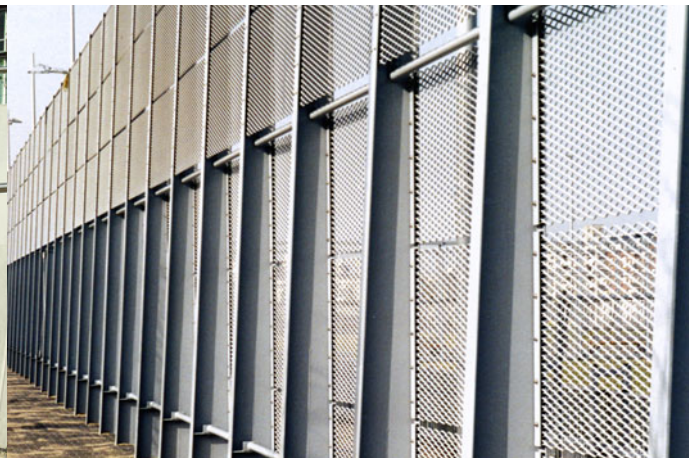
- schoolsport
- buurtgroepen
- 'clinics'

Hoofdprogrammering evenementen:

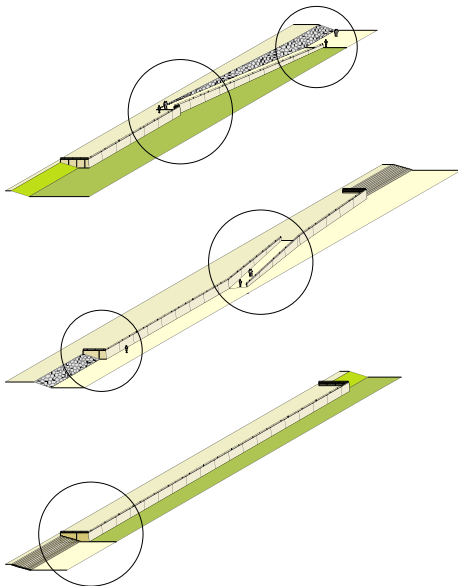
- circus
- kermis
- dance parade
- skate marathon
- lokale evenementen



keerwand



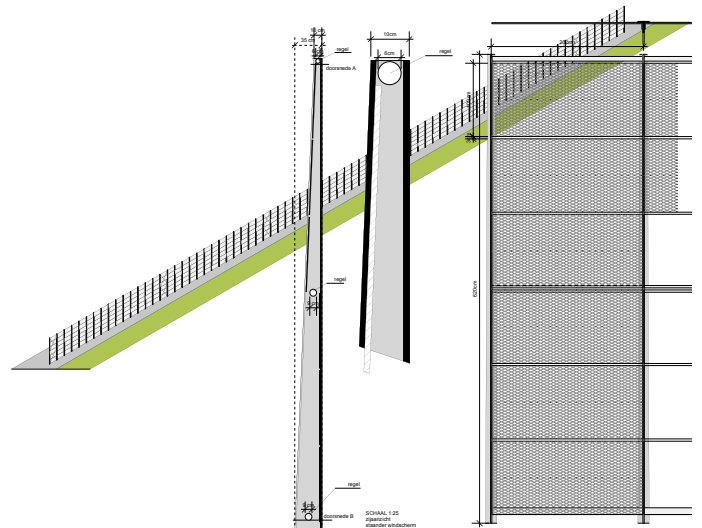
windscherm



'balkon'



verblijfsgebied aan de voet van de dijk



sportveld, kunstgras



sportveld, asfalt



evenemententerrein, punaise markering ondergrondse infrastructuur



voetangersgebied aan de voet van de dijk



verlichting, maatwerk masten

Lloyd Multiplein evenemententerrein



Verbinding, hellingbaan



Windscherm (scherm plus Metasequoia)



Windscherm



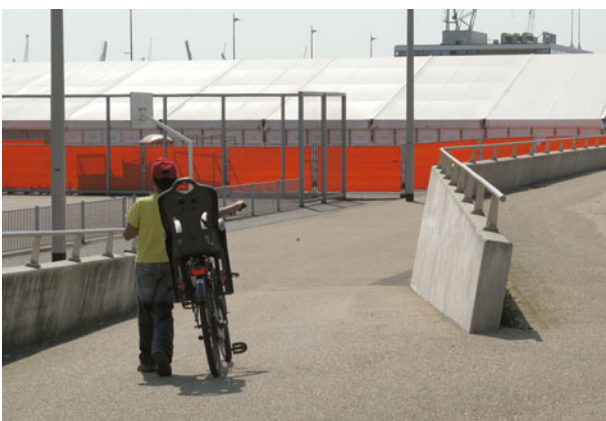
Sport



Dijk met fiets-voetpad



Dijk met fiets-voetpad



Balkon en hellingbaan naar plein



Evenement